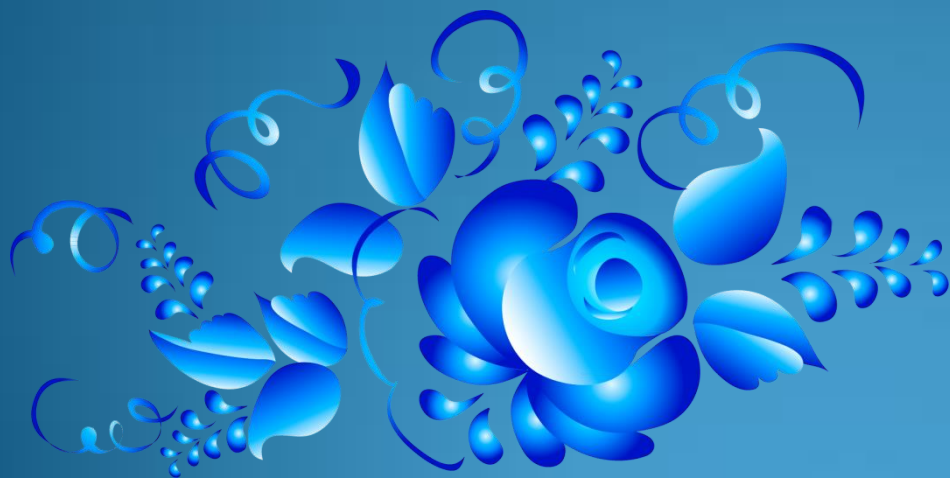


Филиал ГАУК ТОНБ «Детская библиотека имени
Константина Яковлевича Лагунова»

6+

«Синие цветы России»

Викторина



Тюмень, 2020

Русский народный промысел ГЖЕЛЬ



- Гжель – это вид русского народного искусства и художества. Издавна деревня Гжель славилась добычей глины, поэтому там и зародился уникальный промысел. В производстве фарфора Гжель следует за старыми российскими традициями в искусстве народа. Мастера из Гжели расписывают каждое изделие только вручную. У гжели собственный стиль – синие и голубые узоры и цветы, украшения на белом фоне. Роспись производится кобальтом, который в ходе технологического процесса приобретает характерный для гжели синий цвет.

Чтобы поближе познакомиться с
этим народным промыслом,
ответьте на вопросы викторины.

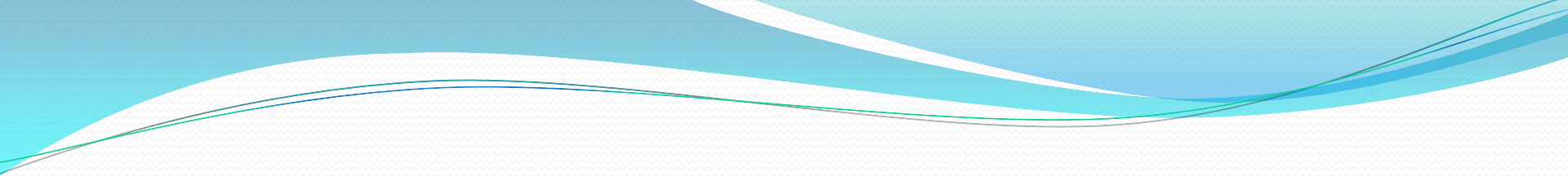




**1. Какой основной цвет
гжельской росписи?**

Синий





2. Чем рисуют на изделиях из Гжели?

Кисть



**3. Какой рисунок
гжельской росписи
считается основным?**

Цветы



**4. Что представляет
собой рисунок
гжельской росписи,
состоящий из
нескольких цветов?**

Букет



**5. Как называется
узкогорлый сосуд,
применявшийся для
умывания
и мытья рук?**

Кумган



**6. Как называется
посуда для напитков и
воды с ручкой и
широким горлом?**

Кувшин





**7. Как называется
посуда для кваса?**

Квасник





Больше о гжели и других народных промыслах России читайте в книге А. Е. Клиентова «Народные промыслы».

Клиентов Алексей Евгеньевич. Народные промыслы : [для среднего школьного возраста] / А. Е. Клиентов. – Москва : Белый город, 2002. – 47 с. – (История России).

При создании викторины использовались фотографии и рисунки из свободного доступа в сети Интернет.

Презентацию выполнила главный библиотекарь отдела обслуживания филиала ГАУК ТОНБ «Детская библиотека имени Константина Яковлевича Лагунова»
Вера Владимировна Южакова.



Адрес: г. Тюмень, ул. Тульская, 4/3



Телефон: (3452) 35-98-42



Сайт: db.tonb.ru



vk.com/public.php_todnb



[instagram.com/todnb](https://www.instagram.com/todnb)